

bright Implant

简化数字化牙科
种植体的下一代



长度短
&直径小

简单手术

简化
数字化
工作流

bright Implant

长度短 & 直径小

简单 · 安全且智能



简单且便捷

微创方法简化了手术流程，加速愈合并提供更大便利性。

低成本

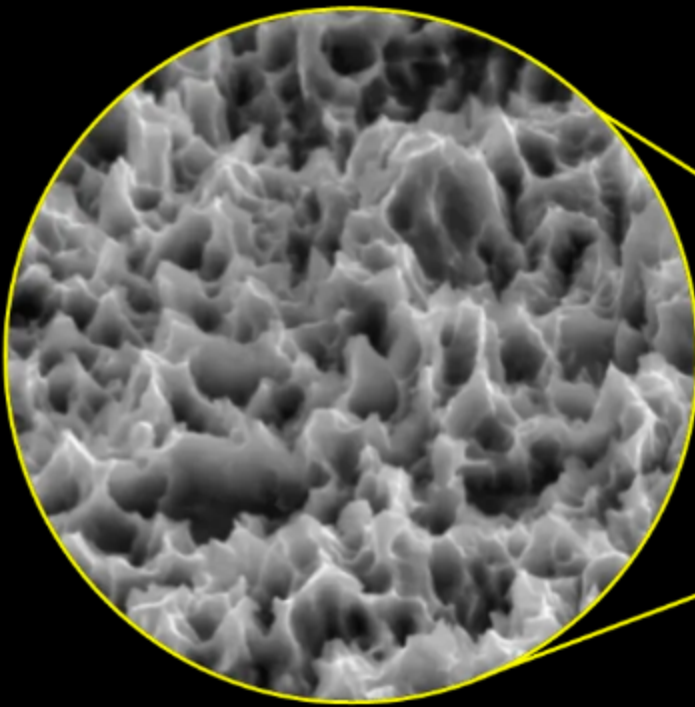
种植体无需骨移植即可植入，缩短手术时间并最大程度减轻患者负担。

安全

即使在上颌窦、下颌神经等关键解剖结构附近，也能实现稳定且安全的植入。

bright Implant

登腾先进S.L.A



可预测且经验证的
S.L.A表面

Tissue Level

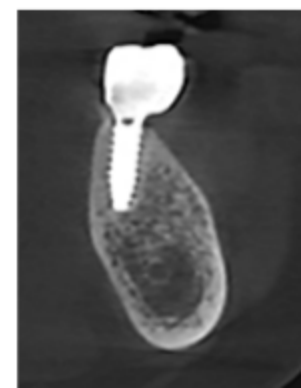
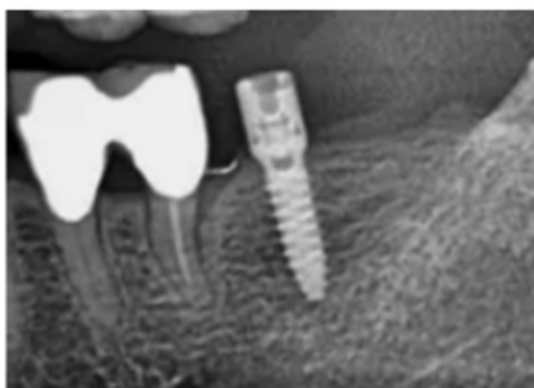
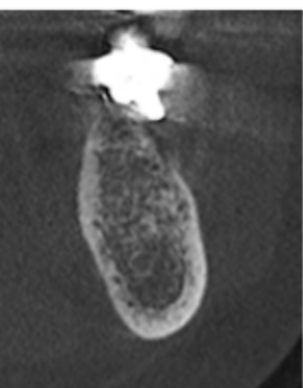
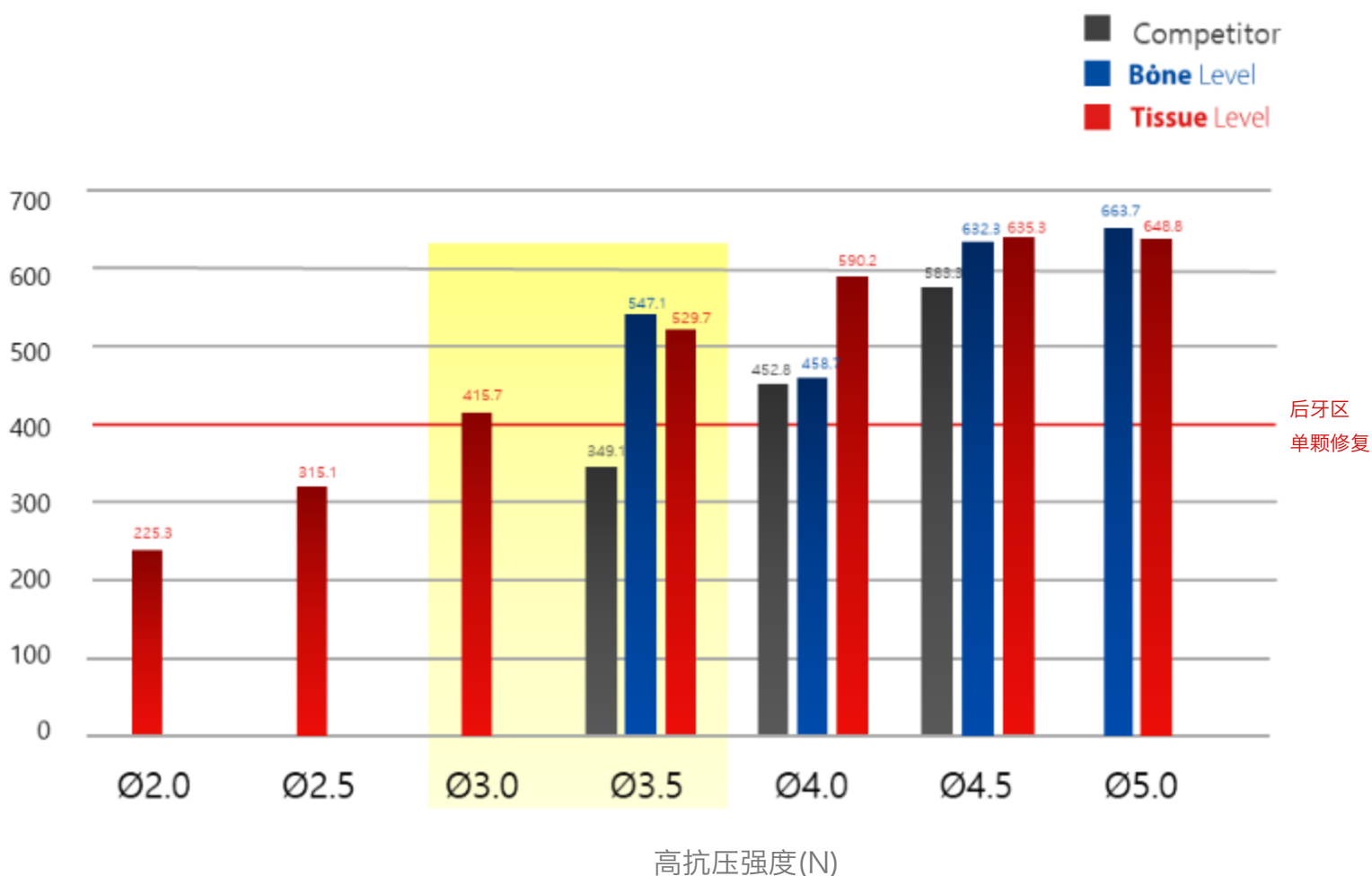
纤细但坚固



Tissue Level

优异的强度 可用于后牙单冠修复

植体强度可进行后牙修复



Tissue Level

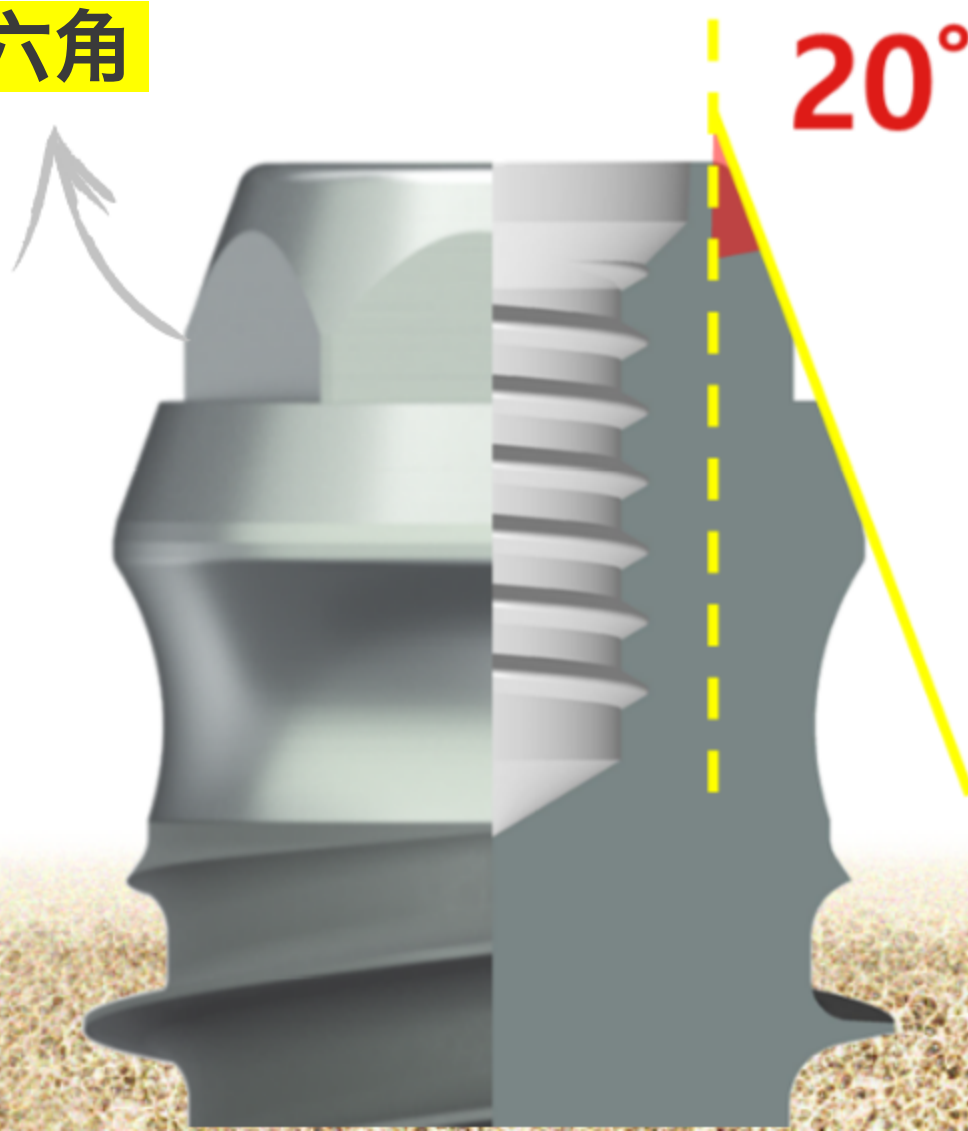
稳定的外连接

可获得良好的长期稳定性

20° 锥形和六角结构的混合连接
可防止螺钉松动并提高初期稳定性

外六角

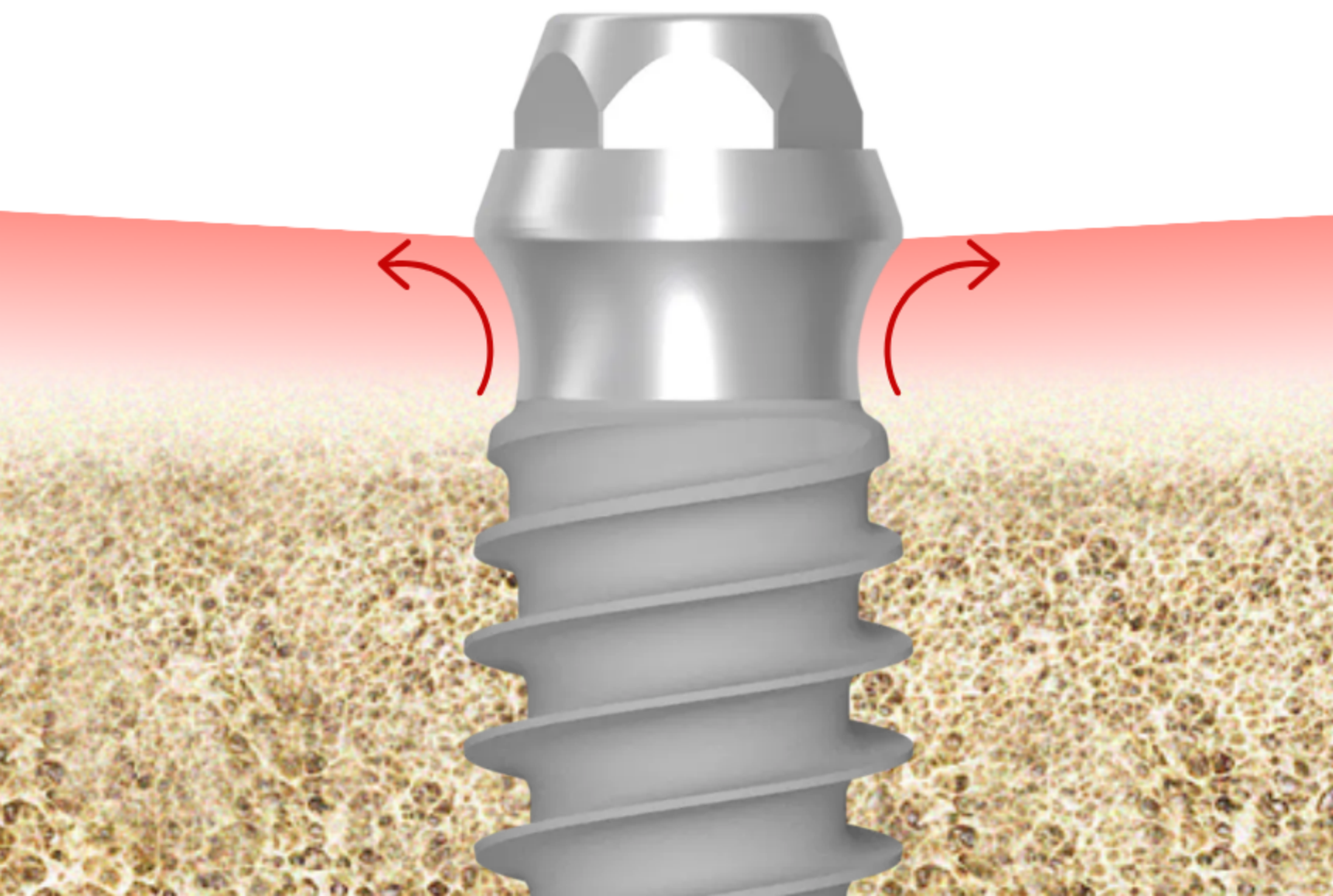
20°



Tissue Level

优化的颈部设计 有助于获得良好的软组织轮廓

经过光滑加工的颈部设计，
可稳定维持软组织附着，保护边缘骨，
从而提供长期的生物学稳定性



Tissue Level

增加骨接触面积 并保留皮质骨

穹顶形体部结构扩大与松质骨的接触面积，提高初期稳定性，
并通过向上压缩的形式有助于保存皮质骨



保留的皮质骨

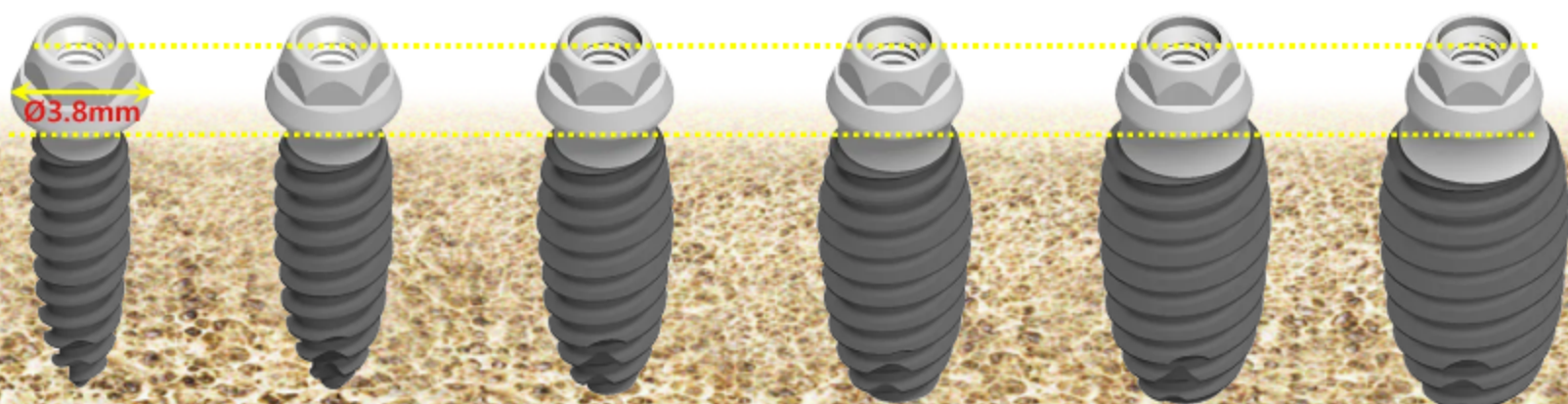
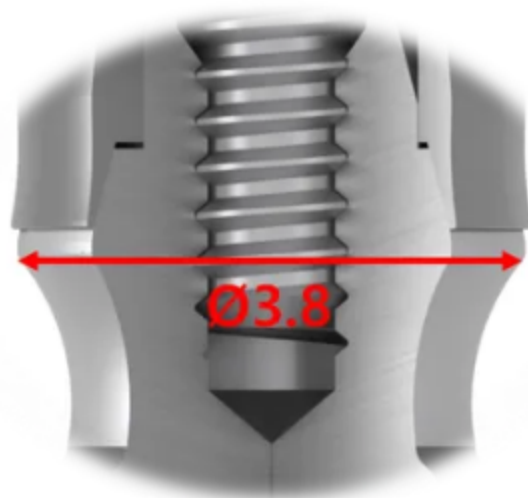
更宽的
骨接触面积

Tissue Level

统一的修复平台

所有修复体连接直径相同
提高部件兼容性，并简化修复过程

统一的修复平台直径



Tissue Level

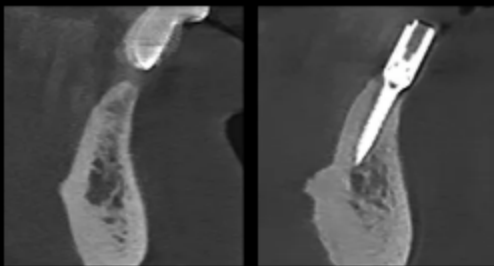
广泛的临床应用范围与稳定性

从狭窄的前牙区到后牙区，bright Tissue Level可达到一致的治疗稳定性和可预测的结果



Ø2.0

下颌前牙

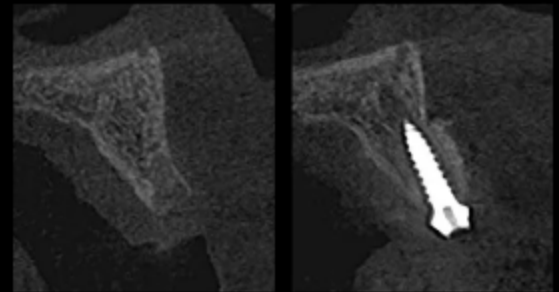


#41 / Ø2.0 x 11mm



Ø2.5

上颌前牙

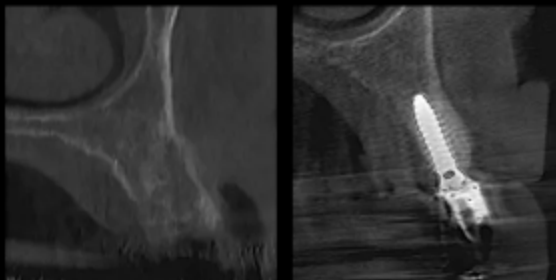


#11 / Ø2.5 x 9mm



Ø3.0

前磨牙

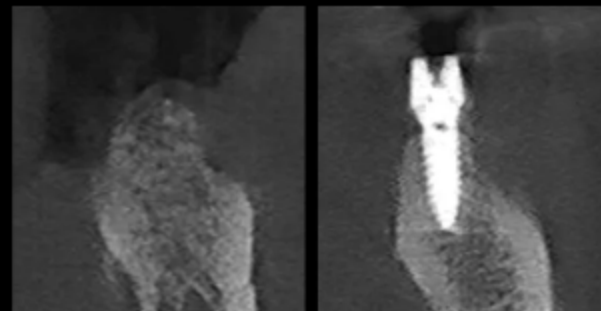


#24 / Ø3.0 x 9mm



Ø3.5

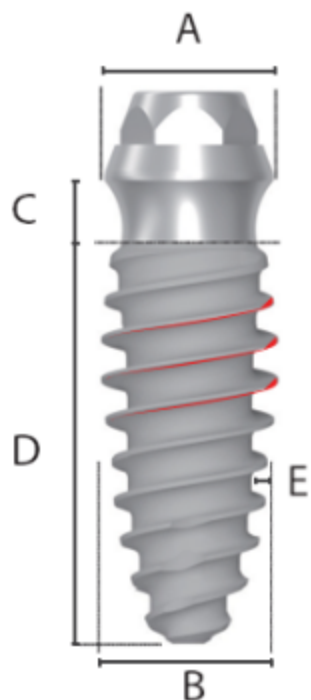
磨牙区



#36 / Ø3.5 x 9mm







Tissue Level

型号规格



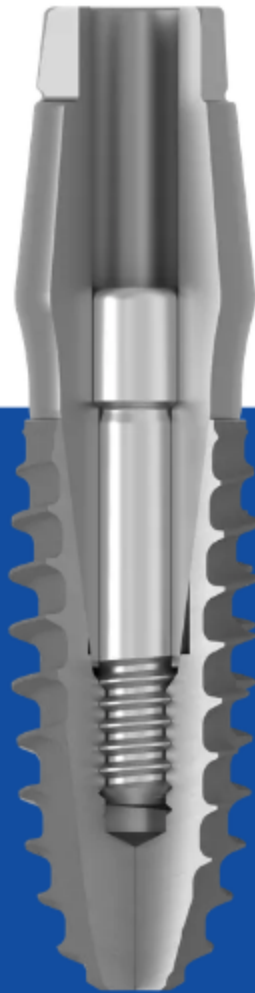
种植体特点

- 统一平台($\phi 3.8\text{mm}$)
- 穿龈高度: 1.5mm
- 无安装类型

Cap Color								
		Pink	Sky blue	Gray	Yellow	Green	Blue	Red
A	平台直径	3.8						
B	体部直径	2.0	2.5	3.0	3.5	4.0	4.5	5.0
C	穿龈高度	1.5						
D	长度	7.0 / 9.0 / 11.0 / 13.0 / 15.0						
E	螺纹深度	0.15	0.30	0.45	0.50	0.55	0.60	0.60

Bone Level

短小但坚固



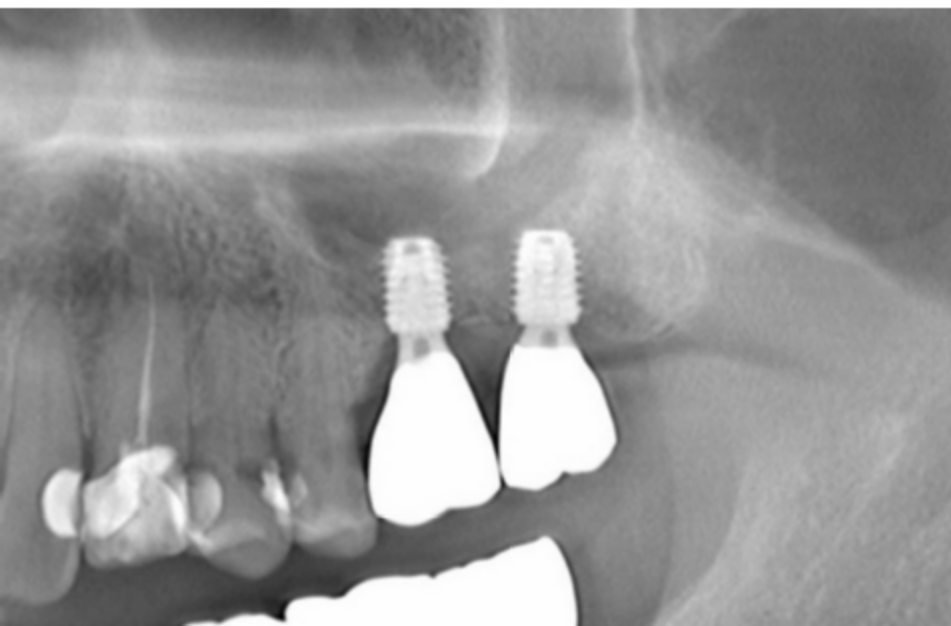
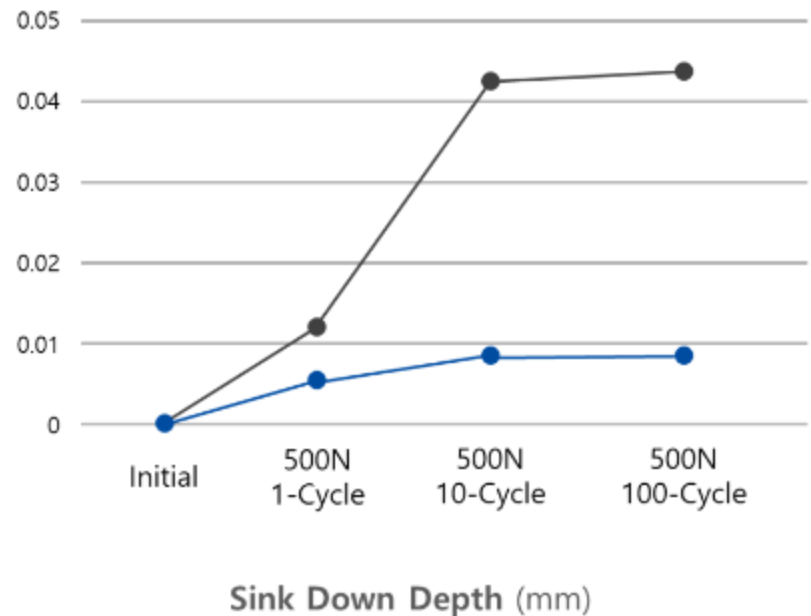
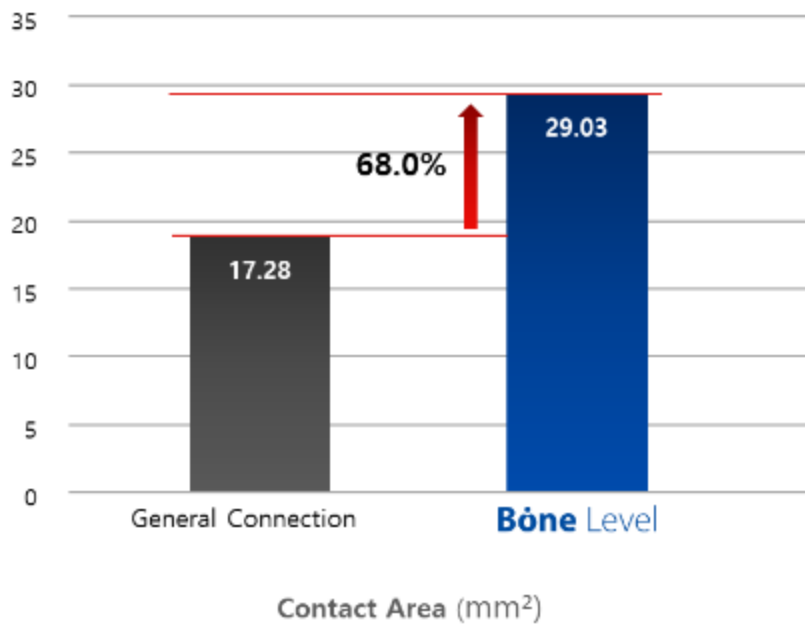
修复同 **Tissue** Level



Bone Level

深度连接提高强度

深度连接有利于均匀地分散应力，提高稳定性

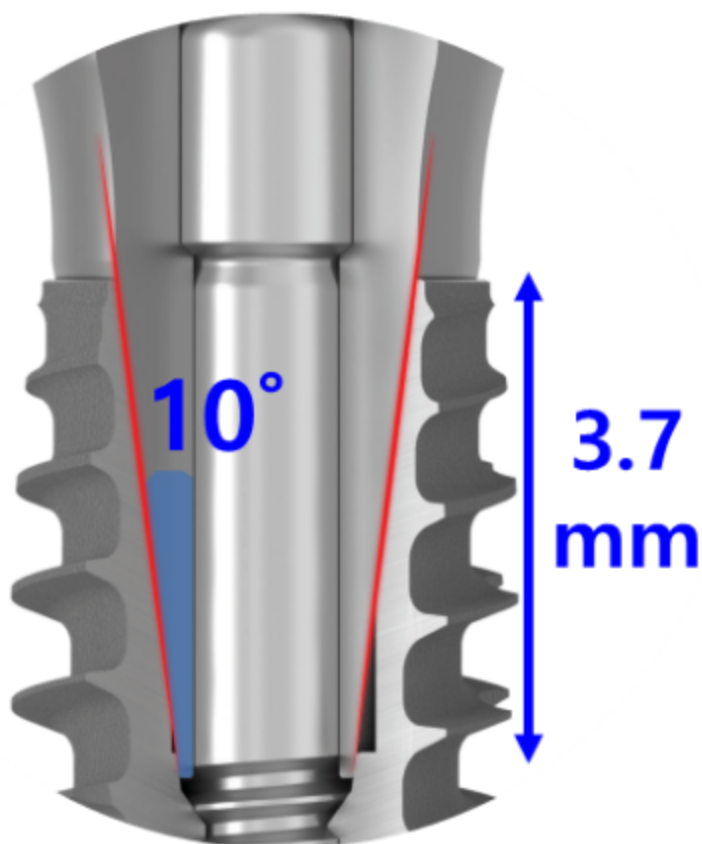


Bone Level

深度连接增强稳定性

10° 内部锥度与3.7mm深结合结构扩大接触面积，防止螺丝松动，并有效分散负载，提供长期稳定性。

深度连接结构

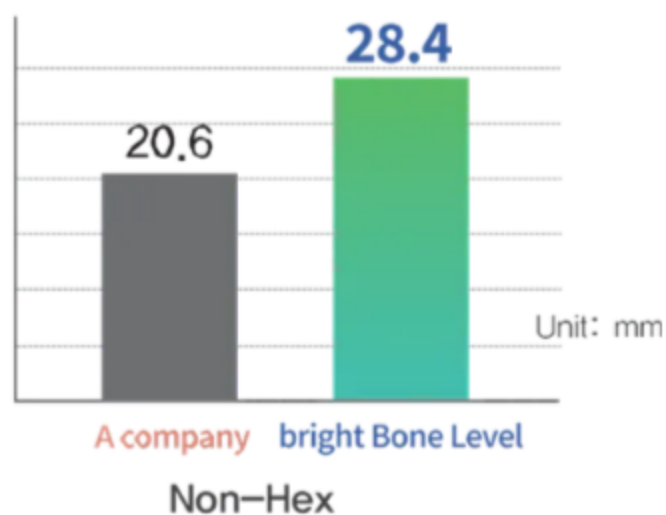
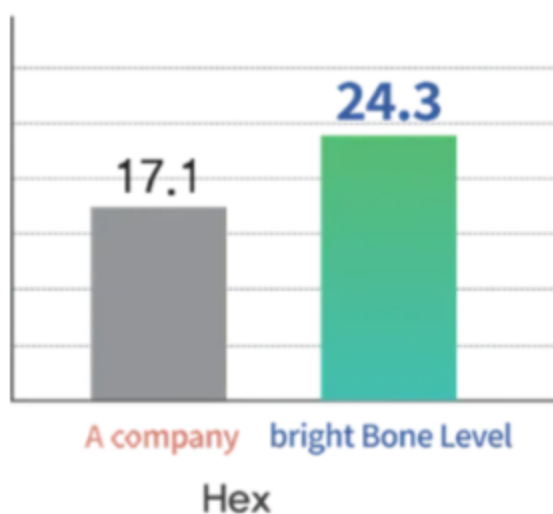


Bone Level

更宽的接触面积

增强稳定性

10° 内部锥度与3.7mm深的结合结构
可确保最大68%的宽接触面积
有效防止微小移动和螺丝松动。



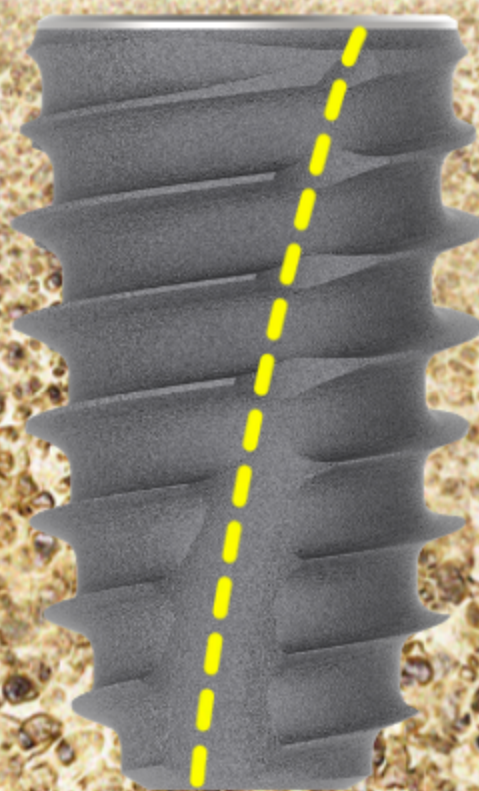
Bone Level

锋利的螺纹设计 以实现卓越稳定性

双螺纹，长三重切割刃

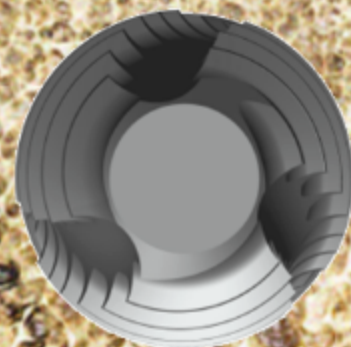
在牙槽嵴和颌面骨处均可实现快速且稳定的种植。

此外，提供无需反向钻孔的简单种植方案。



双螺纹

长三重切割刃



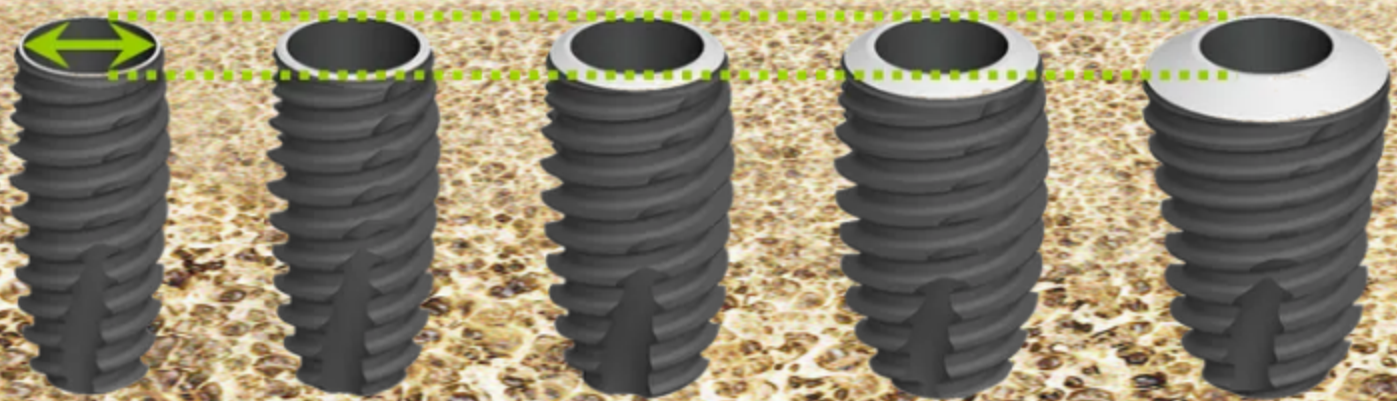
Bone Level

统一的内部直径

所有修复体连接直径相同
提高部件兼容性，并简化修复过程

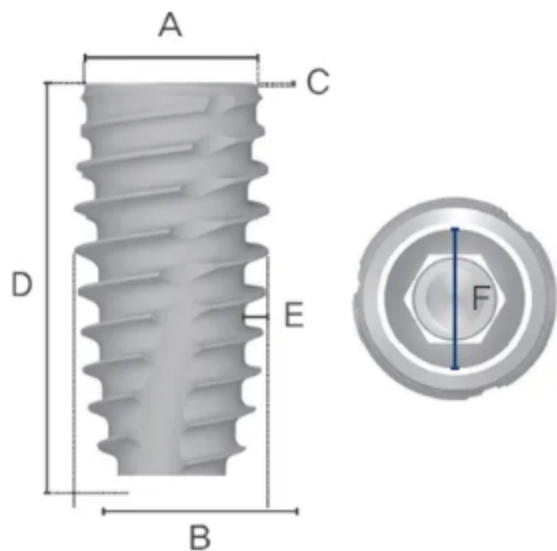
统一的植体内部直径

Ø3.3mm



Bone Level

型号规格



种植体特点

- 内部莫氏锥度(10°)
- 基台内部接口: 3.3mm
- 无安装类型

Cap Color						
		Yellow	Green	Blue	Red	Orange
A	平台直径	3.5	3.8	4.3	4.8	6.0
B	体部直径	3.7	4.0	4.5	5.0	5.0
C	穿龈高度	0	0.06	0.20	0.32	0.66
D	长度	7.0 / 9.0 / 11.0 / 13.0 / 15.0				
E	螺纹深度	0.35	0.40	0.45	0.50	0.50
F	基台连接直径	3.3				

数字化修复流程

bright种植体通过数字基台和Ti-Base简化了数字化工作流程，
使义齿制作过程更快、更准确、更高效。



数字化基台

从愈合到最终义齿
使用

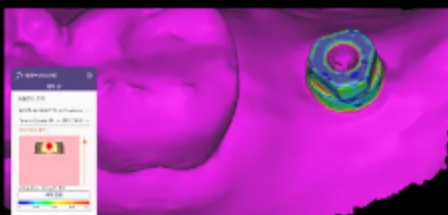
仅1个基台

1 愈合基台



数字基台在手术后立即放置，消除了
单独使用愈合基台的需求。

2 扫描基台



相同的基台用于扫描，简化了印模或IOS流程。

3 修复基台



最终义齿修复无需额外基台或定制加工。

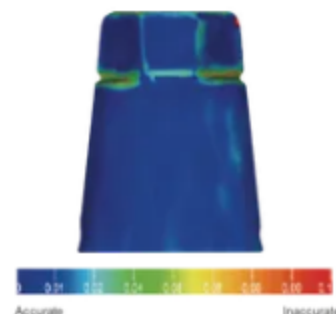
数字化基台

从愈合到最终义齿，仅用一个基台



精确缝合

三面设计以实现精准缝合



两种制取模方式

1 咬合托盘取模(B.T.S)



2 口内扫描(IOS)



数字化修复流程

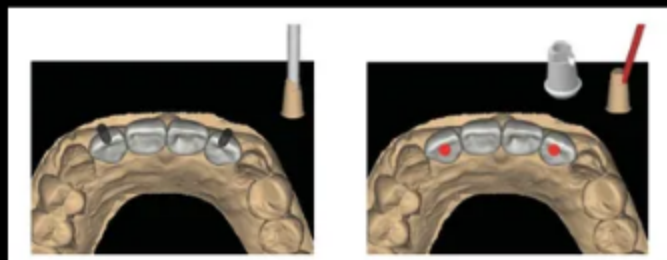
bright种植体通过数字基台和Ti-Base简化了数字化工作流程，
使义齿制作过程更快、更准确、更高效。



Ti-base

美学基台解决方案

开放式15° 斜孔，
用于螺钉通道定位的灵活性。



开放式15° 斜孔

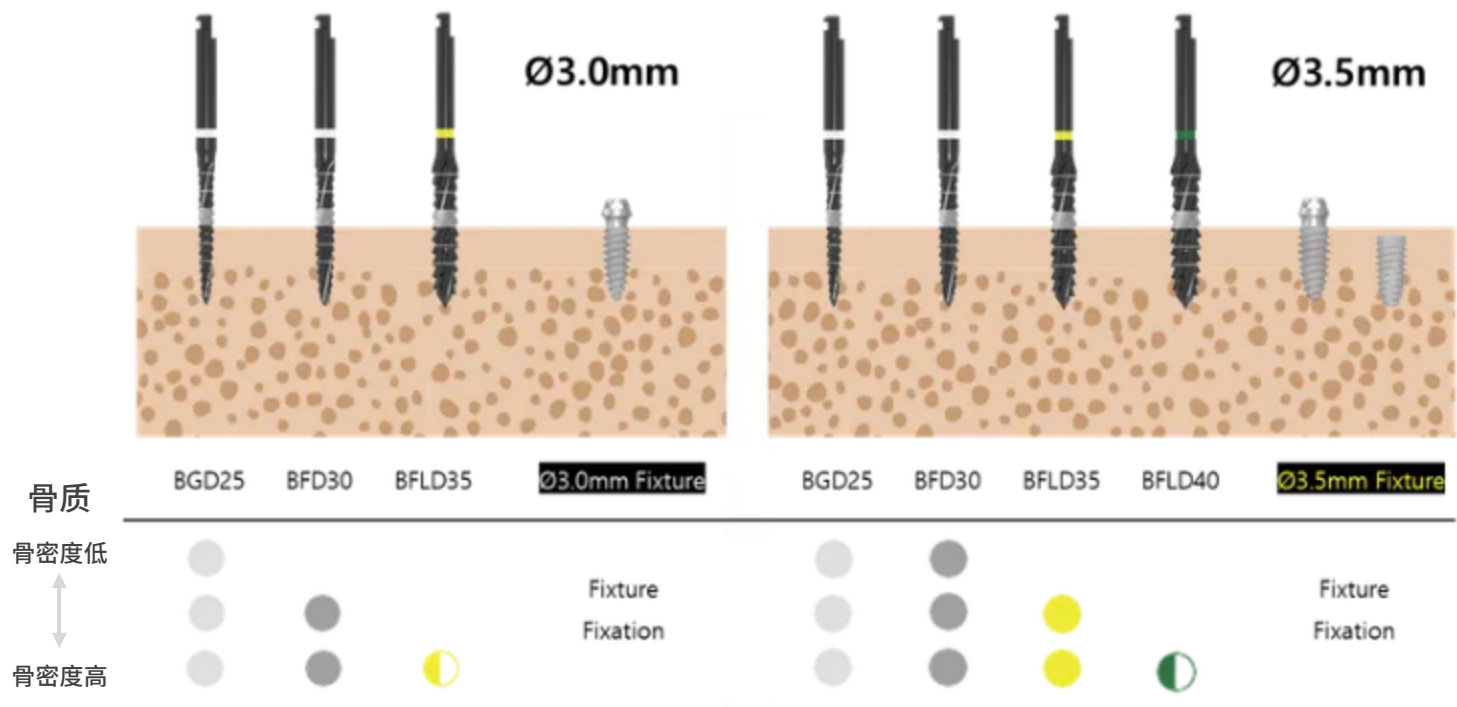
无需定制基台即可实现15° 角度补偿
支持灵活的螺丝通道定位，
用于美学冠设计。



最终基台

在前牙区和后牙区均提供自然美观与稳定性
提供多种高度和直径选项，
以实现多样的假体设计。

简易备洞程序



● : 备洞到植体长度 ○ : 备洞到植体长度的一半

※ 温馨提示: 需根据骨质情况, 调节备洞程序