

Easy Bone Graft

OSTEON™ Xeno

卓越的骨传导性



天然牛骨替代材料

与人体骨骼结构相似的
软骨基底同源骨

操作简便，润湿性优异

与血液及生理盐水快速反应，
使用方便

OSTEON™ Xeno

如果您正在寻找最卓越的骨移植材料！

OSTEON XENO 是您的不二之选！



具有骨传导性的 牛源移植材料

确保长期稳定的骨量维持



多层加工结构

最大化促进细胞渗透
及血管新生



完全去除有机成分

排除细菌、蛋白质等
引发免疫反应的因素



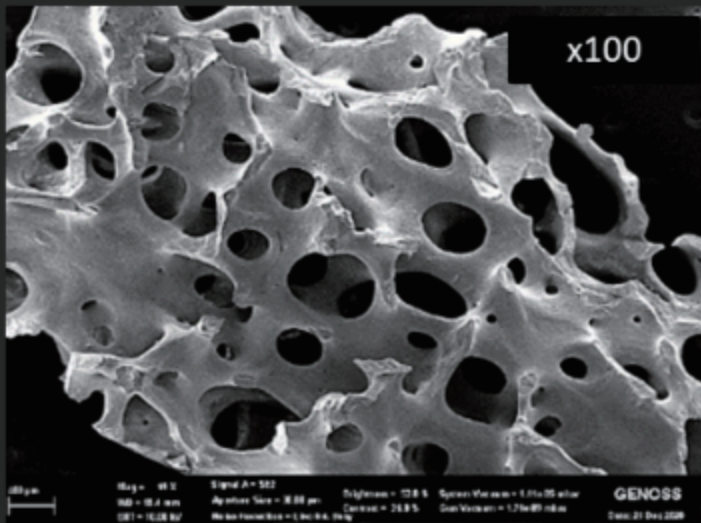
卓越的润湿性与操作性

即使在湿润状态下
仍具备优异的形态维持力



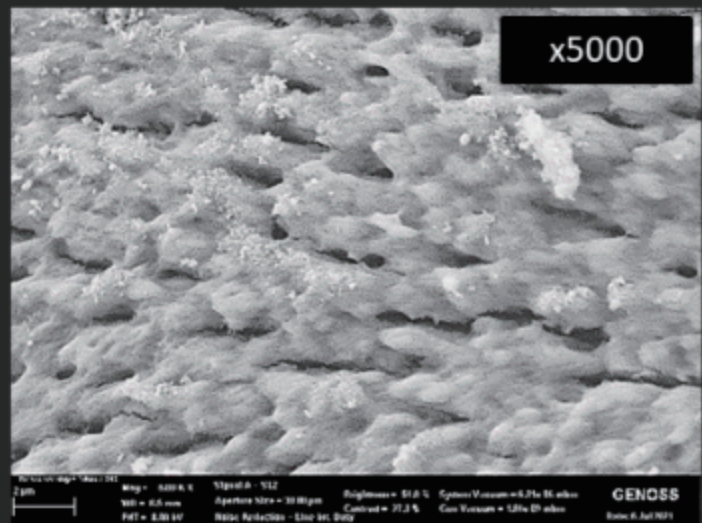
OSTEON™ Xeno

多孔结构促进血液和营养成分循环，加速新生骨形成



宏观孔隙

形成血管生长及细胞长入通道



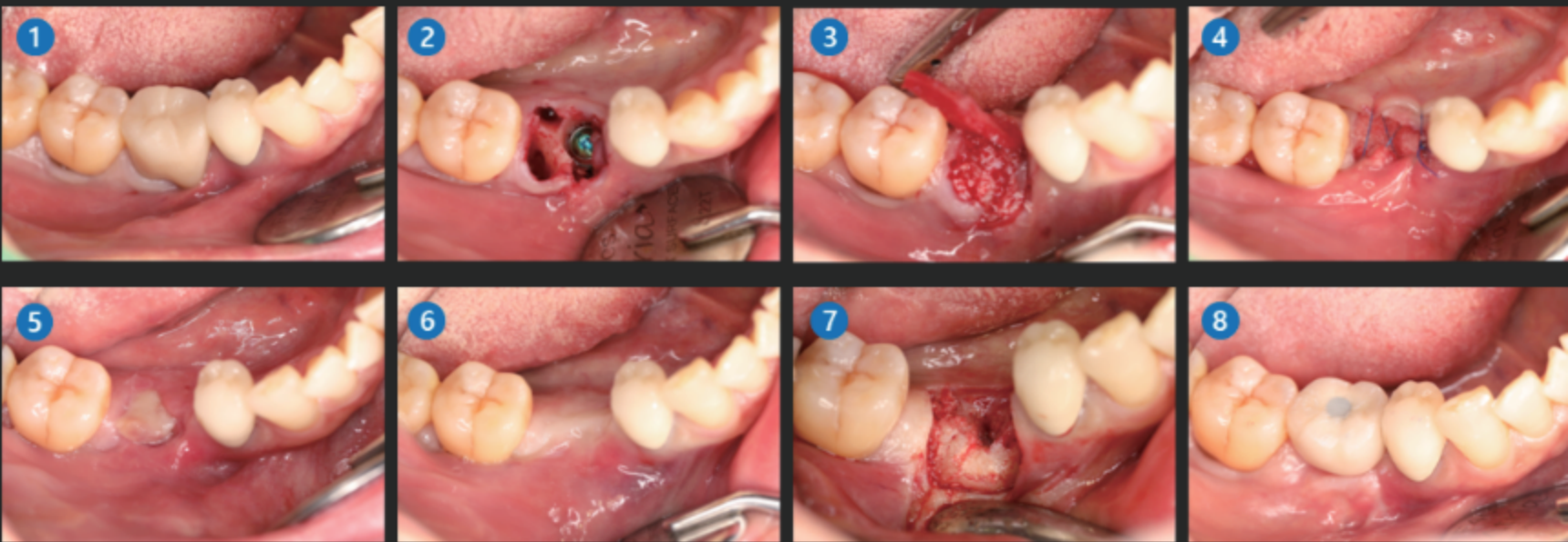
微孔

促进成骨细胞附着及基质形成

临床病例

即刻种植

Courtesy of Dr. 한승민



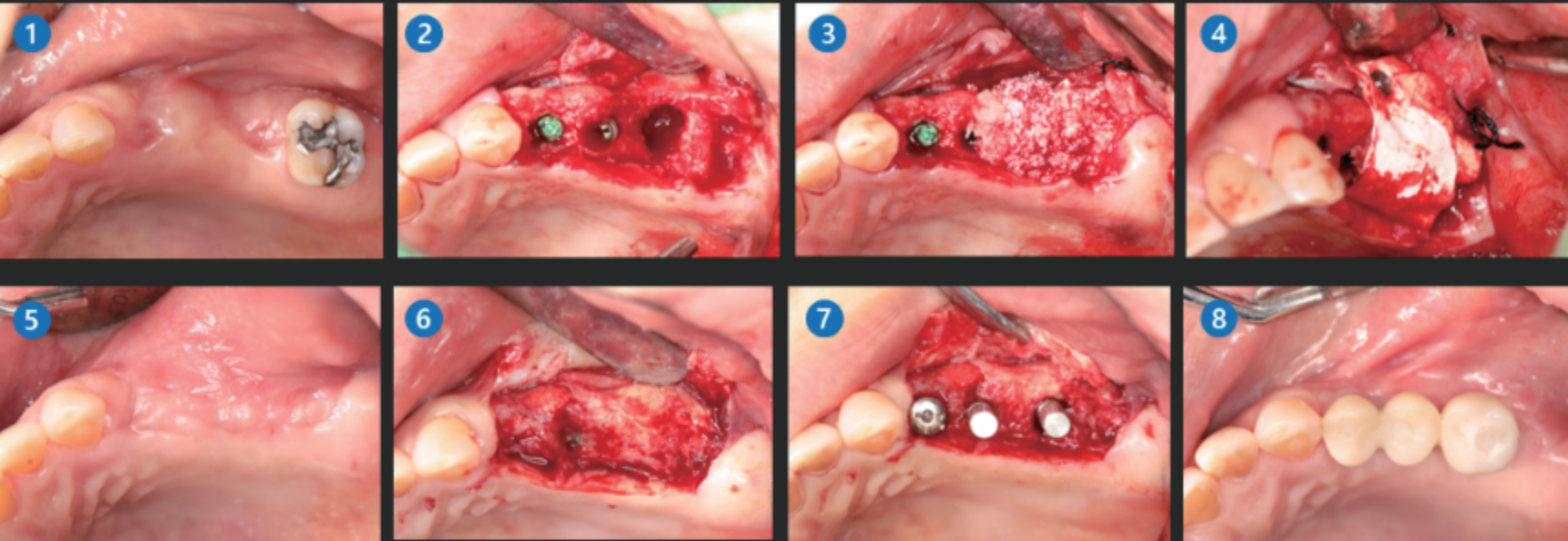
- 1 术前（拔牙前）
- 2 植入种植体（SuperLine II）
- 3 植入**OSTEON™ XENO**与**Collagen Graft x1D**
- 4 缝合（未行初期关闭）
- 5 快速上皮化愈合（7天后）
- 6 愈合（2个月后）
- 7 种植体暴露二期手术显示：**Collagen Graft x1D**植入后出现组织钙化
- 8 最终修复



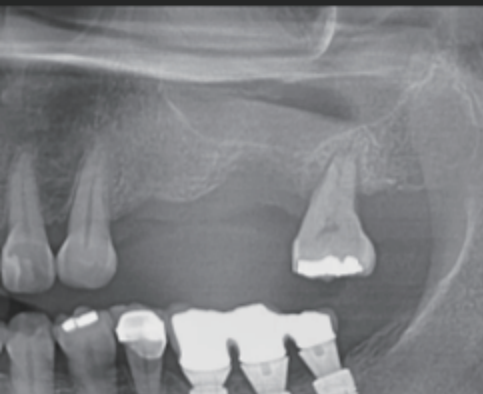
临床病例

上颌窦提升术同期GBR

Courtesy of Dr. 한승민



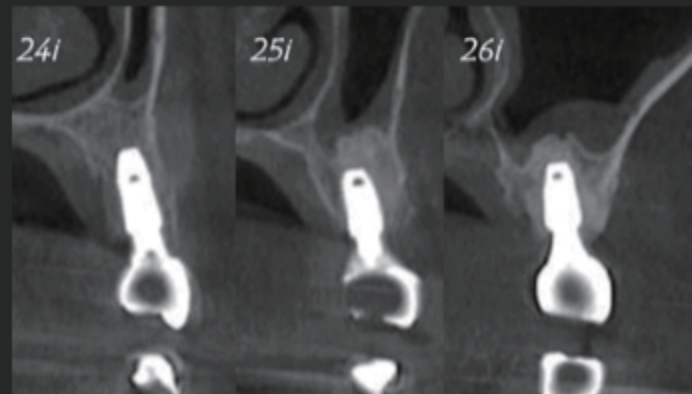
- 1 术前（拔牙前）
- 2 植入种植体（SuperLine II）并行穿牙槽嵴顶上颌窦提升
- 3 植入**OSTEON™ XENO**
- 4 覆盖**Collagen Membrane Soft**胶原膜
- 5 愈合（2个月后）
- 6 种植体暴露二期手术（4个月后）
- 7 二期手术
- 8 随访（2年后）



术前



随访（2年后）



随访（2年后）

OSTEON™ Xeno



产品信息

| 类型 | 产品型号 | 尺寸 (mm) | 厚度 (mm) |
|----|--------|----------------|--------------------------|
| 瓶装 | GXS015 | 0.2~1.0 小颗粒 | 0.5 / 0.25 0.5 / 1.0 |
| | GXS025 | | |
| | GXS050 | | |
| | GXS100 | | |
| | GXL015 | 1.0~2.0 大颗粒 | 0.15 / 0.25 0.5 / 1.0 |
| | GXL025 | | |
| | GXL050 | | |
| | GXL100 | | |