

Easy Bone Graft

OSTEON™ Xeno Collagen

卓越的骨传导性



**天然牛骨替代物
和 I 型胶原蛋白**

与人体骨骼结构相似
的软骨基质同种骨

**易于操作
且可塑性好**

湿润后可塑造
多种形状

OSTEON™ Xeno Collagen

如果要寻找高效的骨移植材料!
Xeno Collagen就是答案!



卓越的骨传导性

维持Xeno的多孔结构
诱导新的骨细胞附着与增殖



胶原蛋白强化的稳定性

胶原蛋白稳定维持骨颗粒
长久保持移植部位形态



优异的湿润性和形态保持力

湿润后形态仍保持稳定
提升手术中的操作性和效率



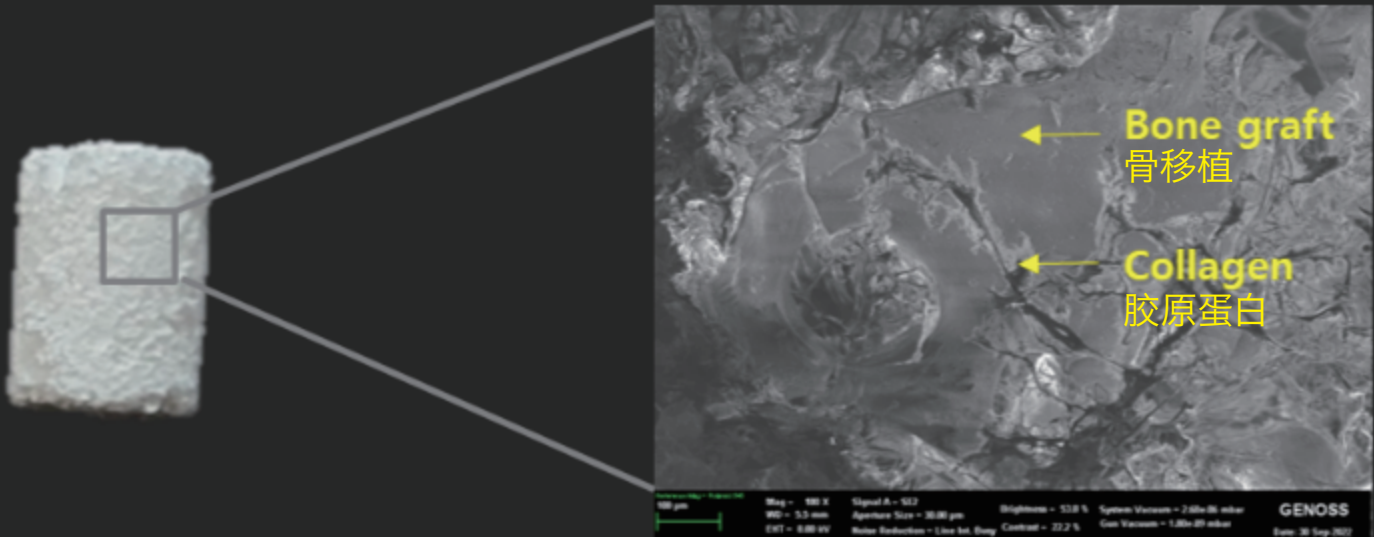
快速吸收, 高生物相容性

胶原蛋白快速吸收
帮助软组织恢复并最小化炎症反应



OSTEON™ Xeno Collagen

在Xeno中添加胶原蛋白，增强生物相容性和组织反应性



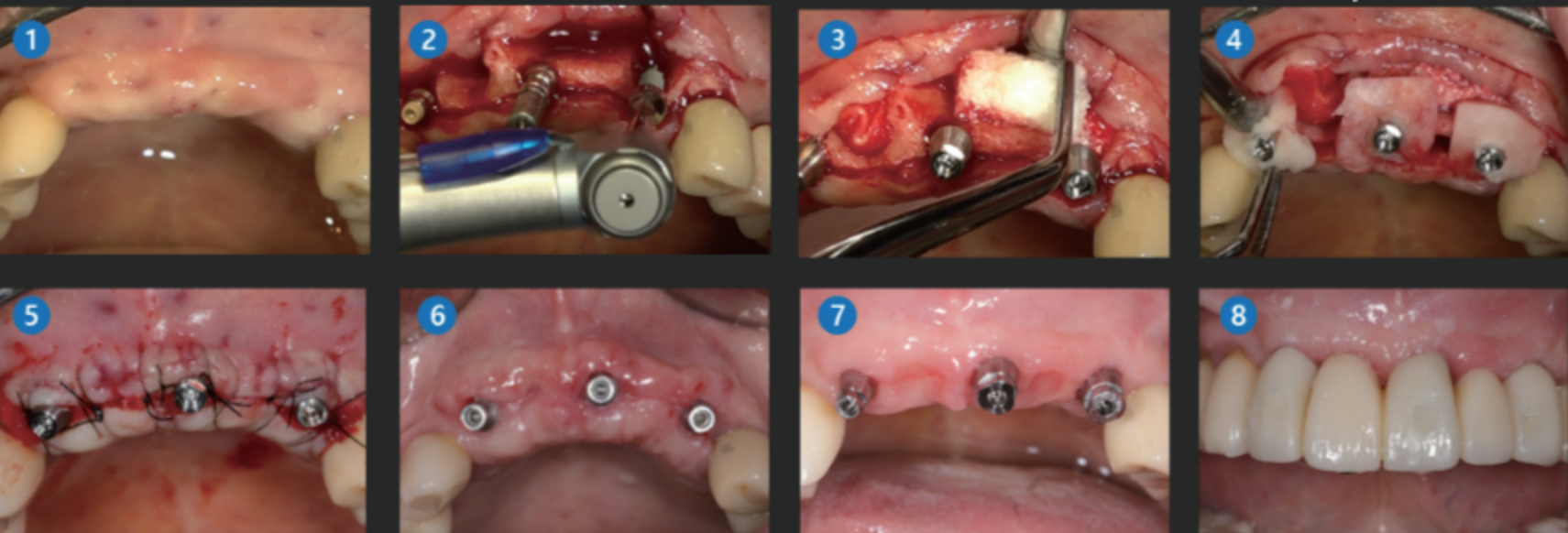
表面结构

骨颗粒与胶原蛋白的均匀结合
提升初期稳定性及细胞附着性

临床案例

水平骨增量术

Courtesy of Dr. 정성민



1 术前

2 种植体植入(亮色种植体TL)

3 应用 **OSTEON™ Xeno Collagen**胶原蛋白海绵

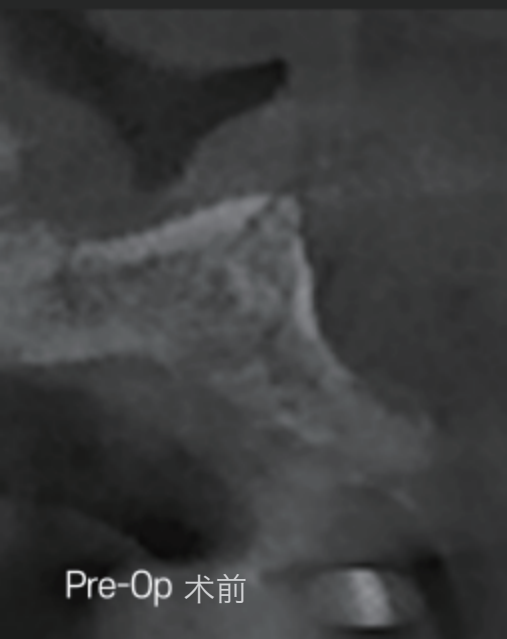
4 应用与固定**Collagen Graft x1D**

5 缝合

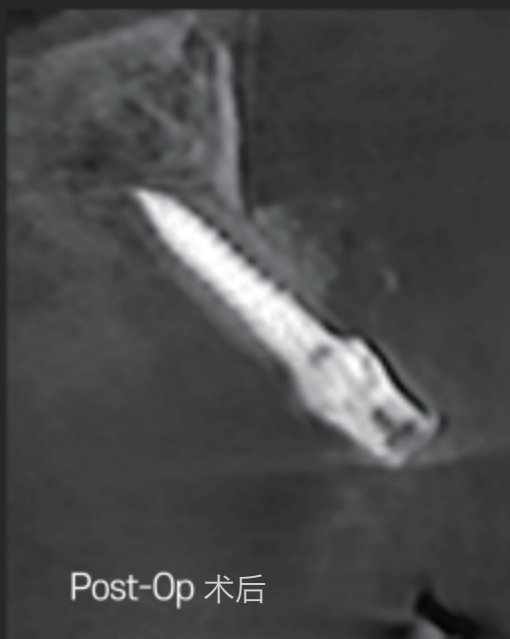
6 治疗后(术后3周)

7 治愈期(术后4个月)

8 最终修复



Pre-Op 术前



Post-Op 术后

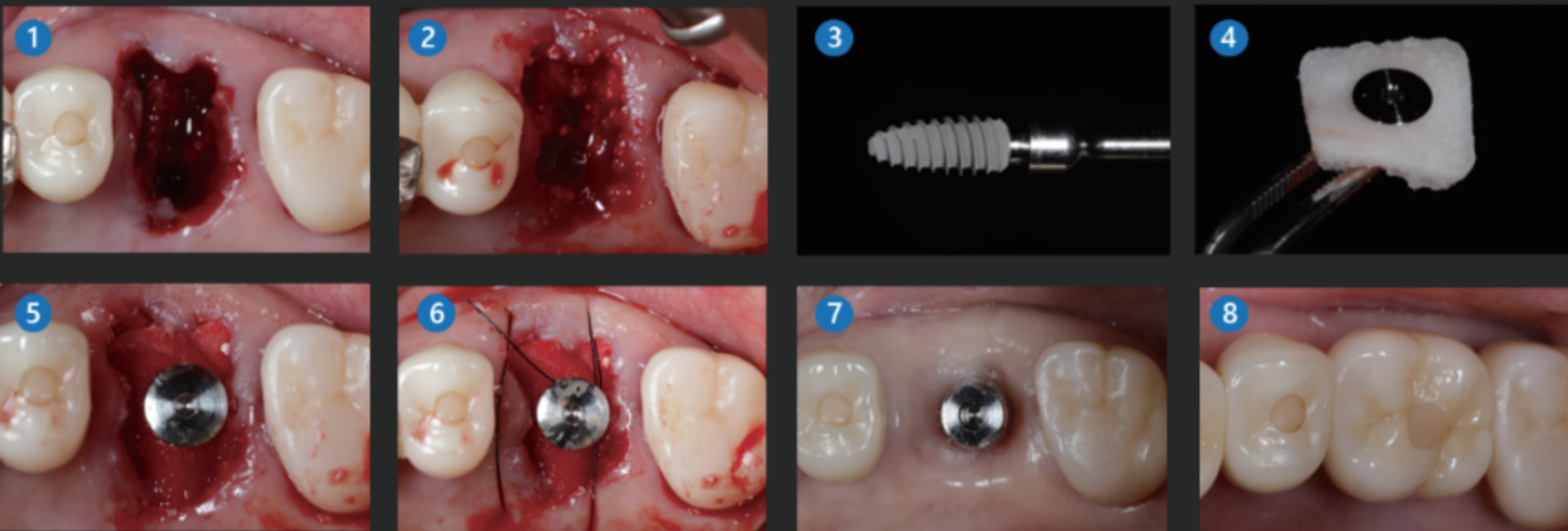


随访(术后10个月)
Follow up (after 10M)

临床案例

即刻种植并保留牙槽窝

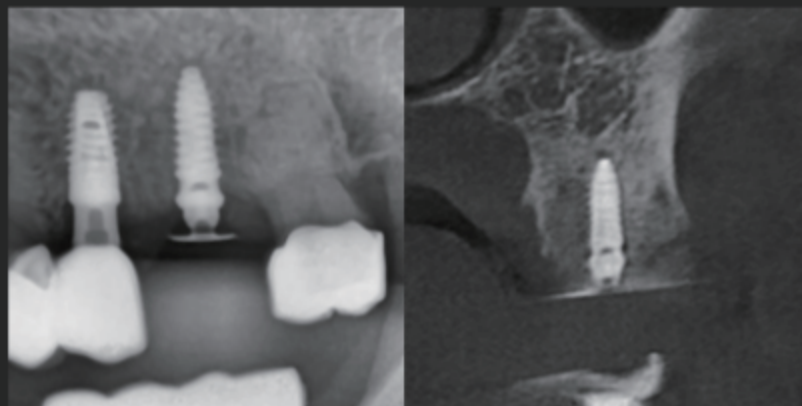
Courtesy of Dr. 정성민



- 1 拔牙
- 2 应用 **OSTEON™ Xeno Collagen** 胶原蛋白海绵
- 3 种植体植入(bright Implant TL)
- 4 使用GBR愈合基台固定**Collagen Graft x1D**
- 5 应用**Collagen Graft x1D**并使用GBR愈合基台
- 6 缝合
- 7 治疗后(术后1.5个月)
- 8 随访(术后6个月)



术前



术后

OSTEON™ Xeno Collagen



产品信息

类型	型号	直径 (mm)		高度 (mm)	
圆柱形	XC0605	6.0		5.0	
	XC0610			10.0	
类型	型号	宽度 (mm)	长度 (mm)	高度 (mm)	
块状物	XC0810	8.0	8.0	10.0	