

Easy Bone Graft

Collagen Membrane Soft

柔软易操作，坚固强保护



卓越的抗撕裂性

高拉伸强度，在针固定时可无撕裂地维持稳定的屏障膜。

卓越的柔韧性及易于操作性

柔软结构，便于手术部位应用和切割，双面可用

Collagen Membrane Soft

如果要寻找更柔软且易于操作的胶原膜!
Collagen Membrane Soft 就是答案!



卓越的柔韧性

采用软质结构，柔软且富有弹性，能轻松贴合治疗部位并稳定应用。



优秀的抗撕裂性

高拉伸强度下可无撕裂地维持固定胶原膜。



约持续4个月的吸收型屏障功能

适当的吸收速度，屏障功能维持4个月，适用于短期GBR及中小缺损部位。



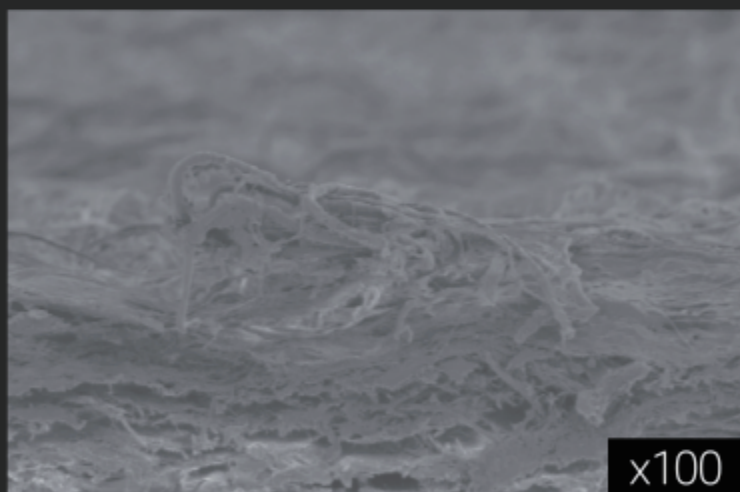
便捷的操作性

柔软的质感，易于切割，可在术中快速简便地应用为所需形态。



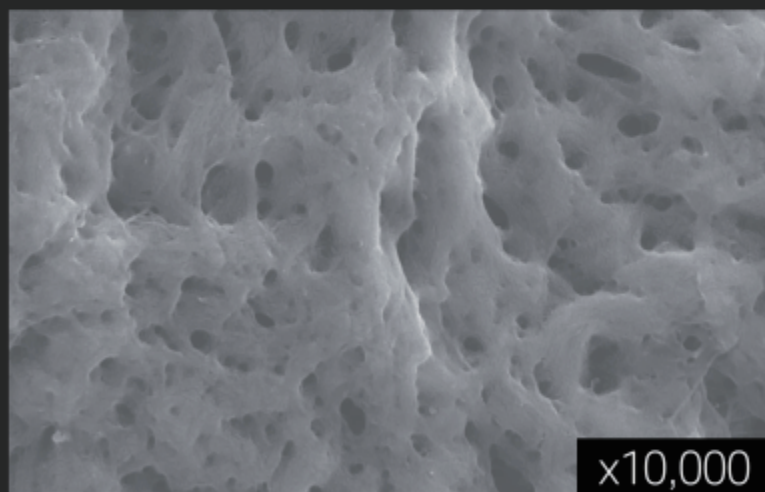
Collagen Membrane **Soft**

通过多层结构完成的柔性吸收性屏障膜



x100

多层胶原蛋白结构，强化抗撕裂性



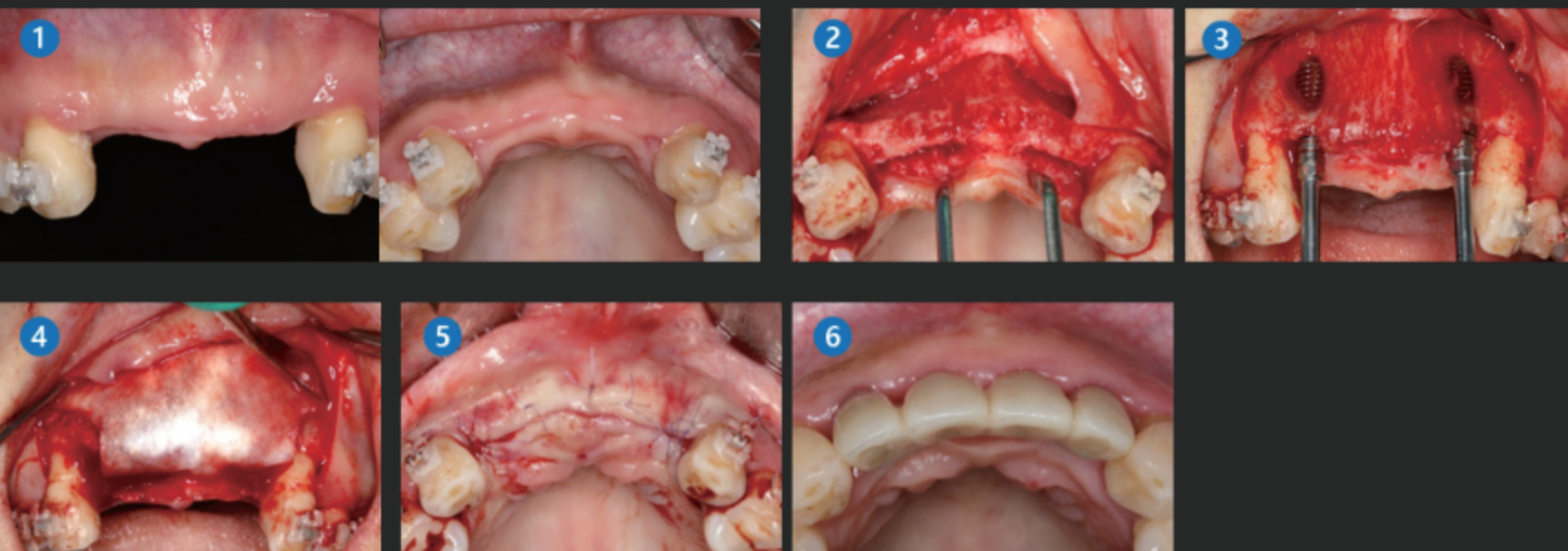
x10,000

微细纤维网络，提供优秀的柔韧性与适应力

临床案例

前牙狭窄牙嵴的管理

Courtesy of Prof. 이중석



- 1 术前（拔牙前）
- 2 固位瓣技术
- 3 种植体植入 (SuperLine II)
- 4 应用 **OSTEON™ Xeno**，在#12,22颊侧骨开裂及开窗缺损区域应用**Collagen Membrane Soft**进行GBR（无固定，无稳定缝合）
- 5 缝合
- 6 随访（1年后）



Pre-Op



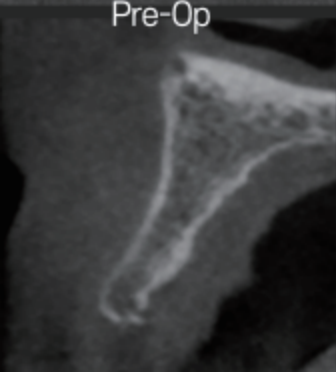
Post-Op



Follow up(after 2Y)



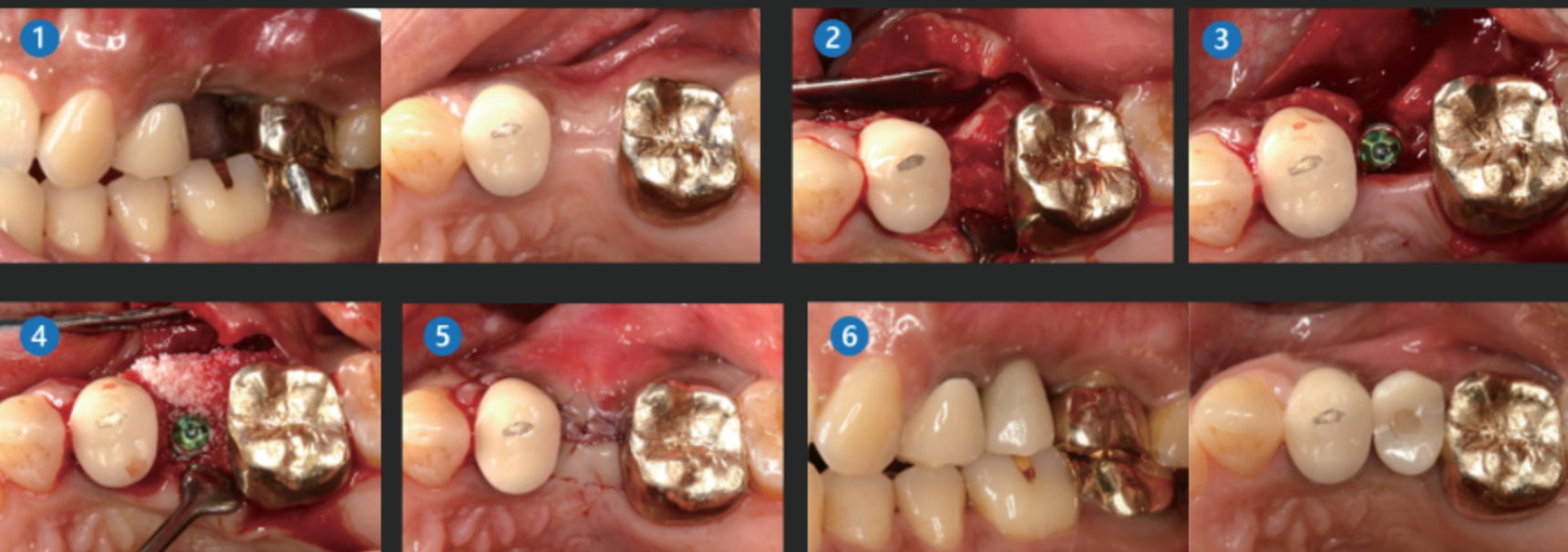
Follow up(after 2Y)



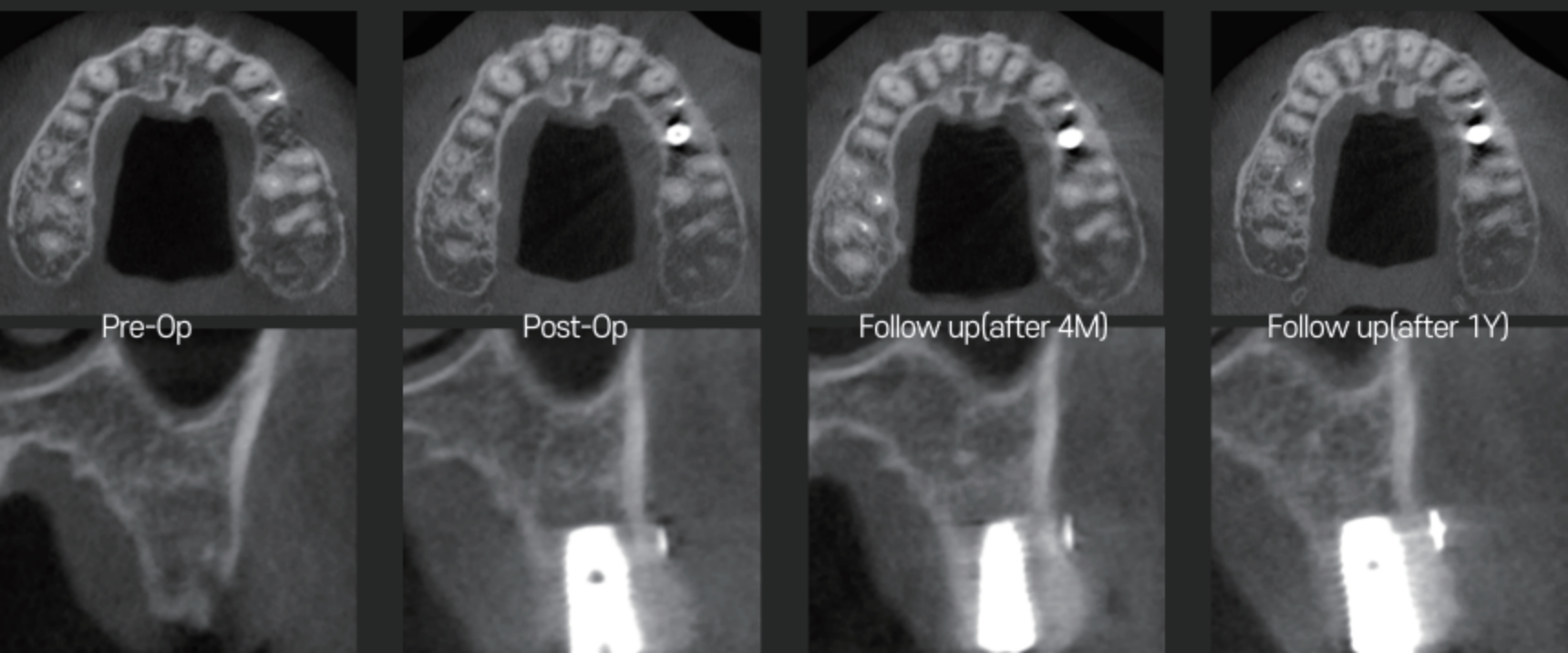
临床案例

颊侧骨重建

Courtesy of Prof. 이중석



- 1 术前 (拔牙前)
- 2 瓣膜翻开
- 3 种植体植入(SuperLine II)
- 4 应用**OSTEON™ Xeno**，用膜钉固定**Collagen Membrane Soft**
- 5 缝合
- 6 随访 (1年后)



Collagen Membrane Soft



产品信息

| 类型 | 型号 | 尺寸 (mm) | 厚度 (mm) |
|----|---------|---------|---------|
| 方形 | CM1020S | 10 x 20 | 0.3 |
| | CM1520S | 15 x 20 | |
| | CM1530S | 15 x 30 | |
| | CM2030S | 20 x 30 | |
| | CM3040S | 30 x 40 | |
| | | | |