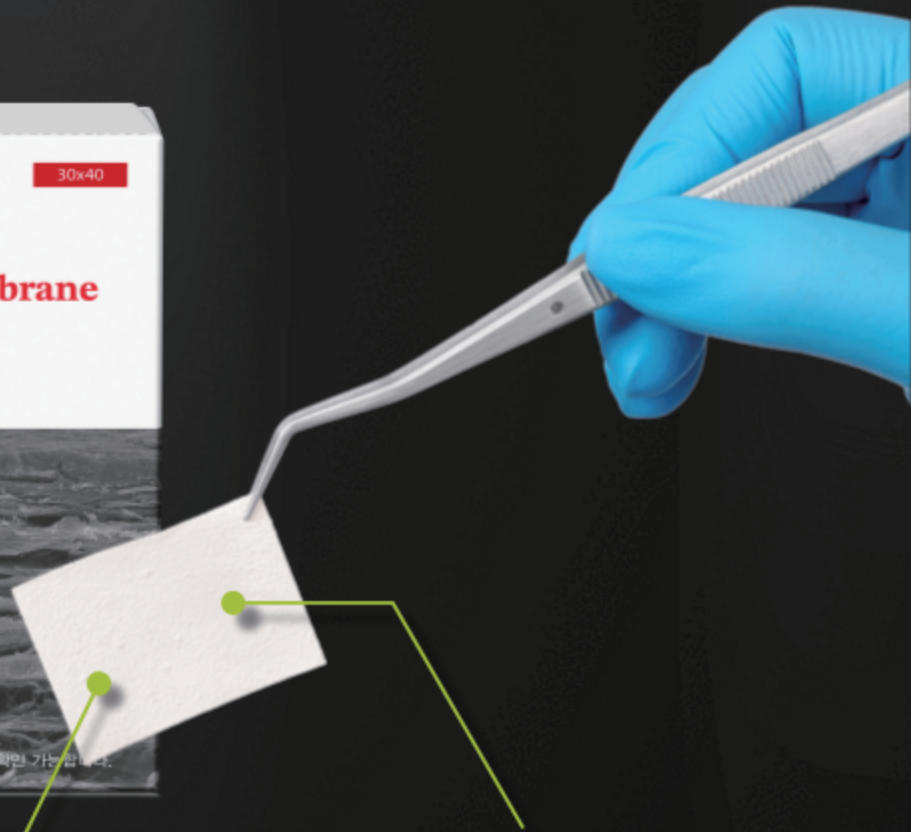
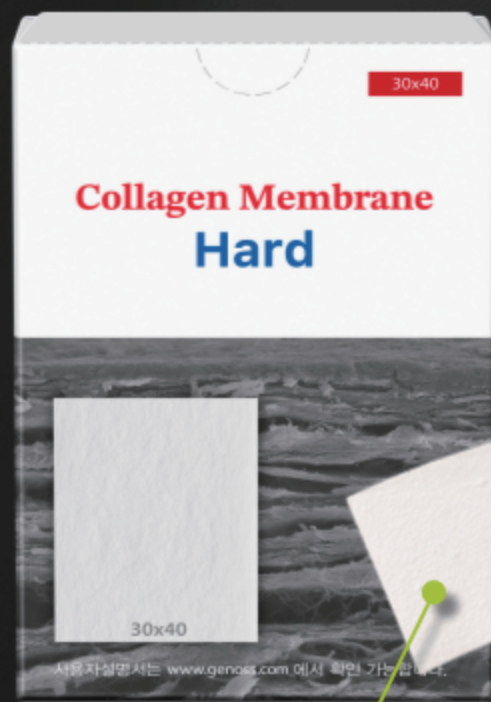


Easy Bone Graft

# Collagen Membrane **Hard**

## 坚固结构，长效保护



### 卓越的空间维持力（硬型）

坚固的结构，术中空间维持力卓越

### 易于操作且适应性出色

水化后也维持形态，  
易于切割与附着且无撕裂

# Collagen Membrane **Hard**

如果您正在寻找更坚固且持久的胶原膜！  
**Collagen Membrane Hard** 是您的不二之选！



## 坚固结构 卓越的空间保持力

结构最小化膜的下垂或变形，  
可在术中确保稳定的空间。



## 无撕裂的形态维持与 优秀的操作性

水化后形态仍保持且几乎没有撕裂，  
即使在复杂部位也能稳定使用



## 持续6个月以上的 屏障功能

吸收速度缓慢，屏障功能维持6个月以上  
适用于长期GBR及替代性骨再生



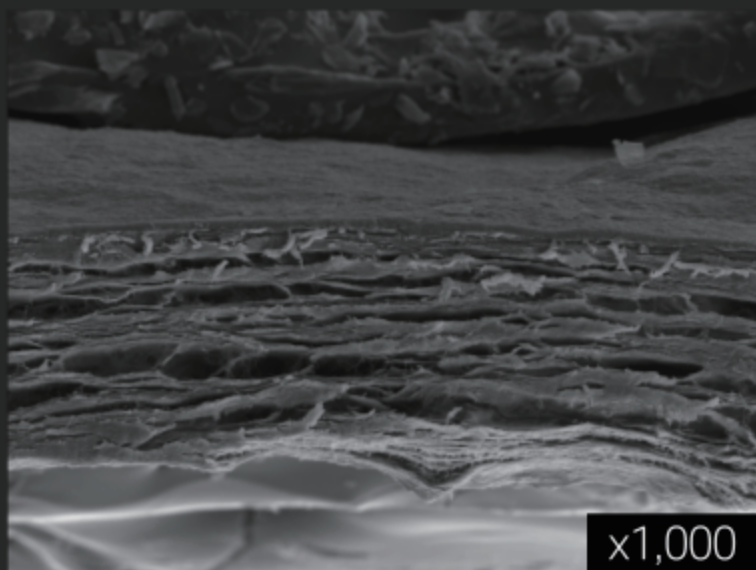
## 可两面使用的 灵活设计

膜的两面具有相同功能，无需区分方向  
即可使用，提升了治疗便利性



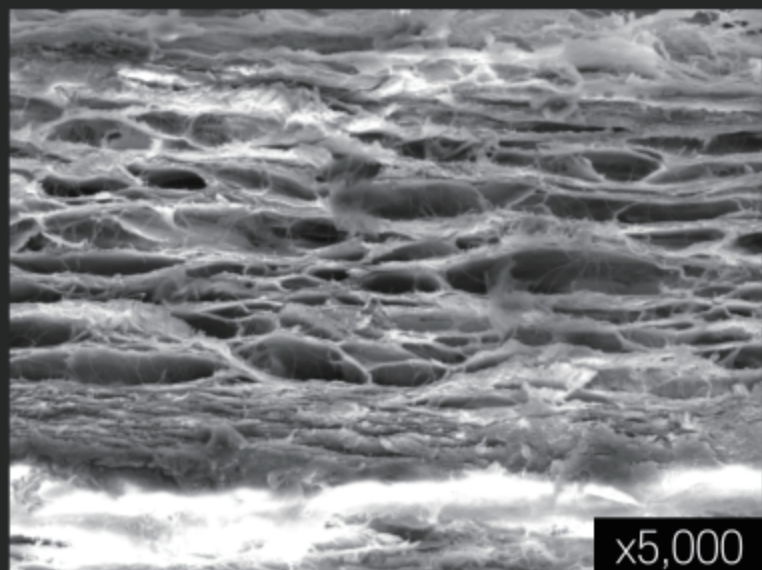
# Collagen Membrane **Hard**

通过高密度结构完成的长期屏障型吸收性膜



x1,000

高密度层状结构，空间保持力始终如一



x5,000

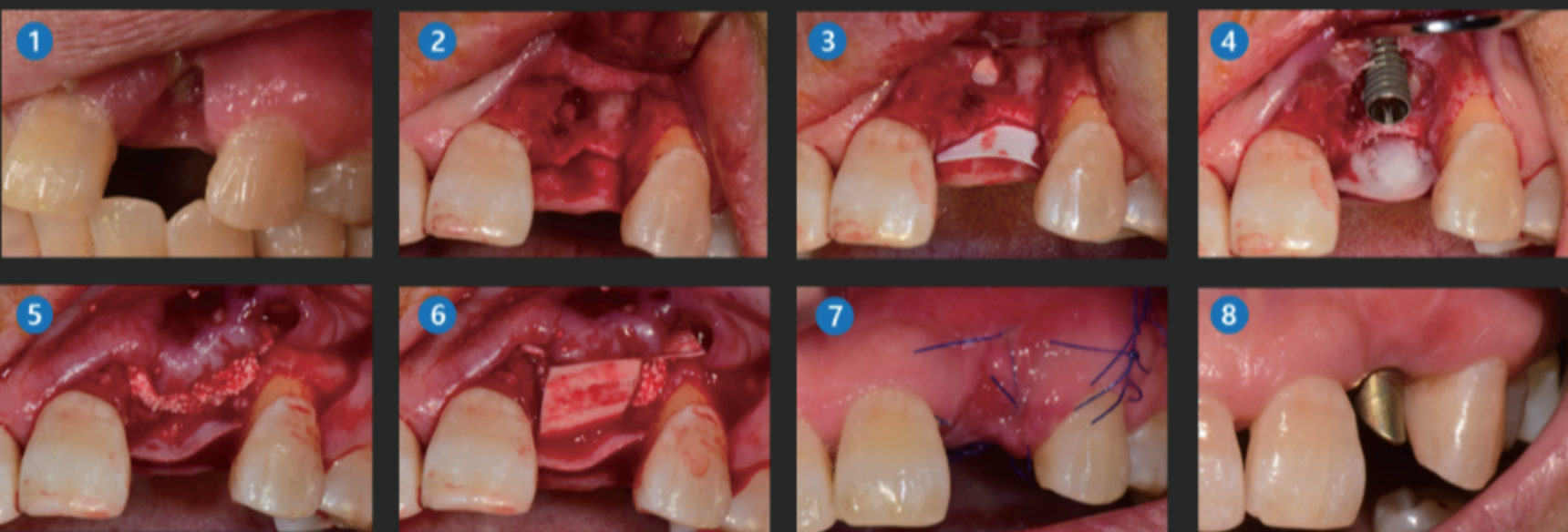
致密的胶原蛋白纤维网，形态稳定性优秀



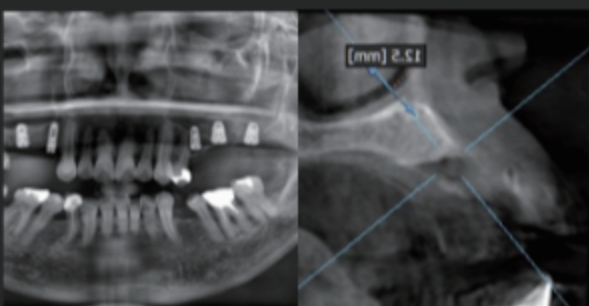
# 临床病例

## 前牙缺损的综合管理

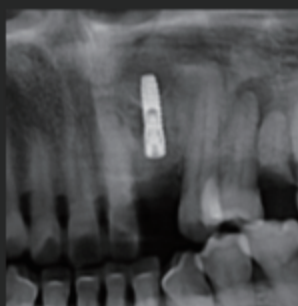
Courtesy of Dr. 박병규



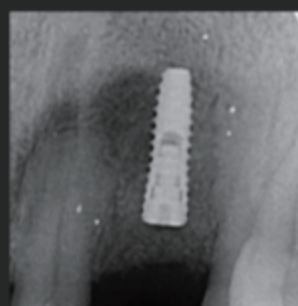
- 1 术前 (拔牙前)
- 2 切口翻瓣
- 3 植入 **Collagen Membrane Hard**
- 4 种植体植入 (SuperLine III)
- 5 应用 **OSTEON™ 3 Collagen**
- 6 应用 **Collagen Membrane Hard**
- 7 愈合 (2周后)
- 8 愈合 (9个月后)



Pre-Op



Post-Op



Healing (after 6M)



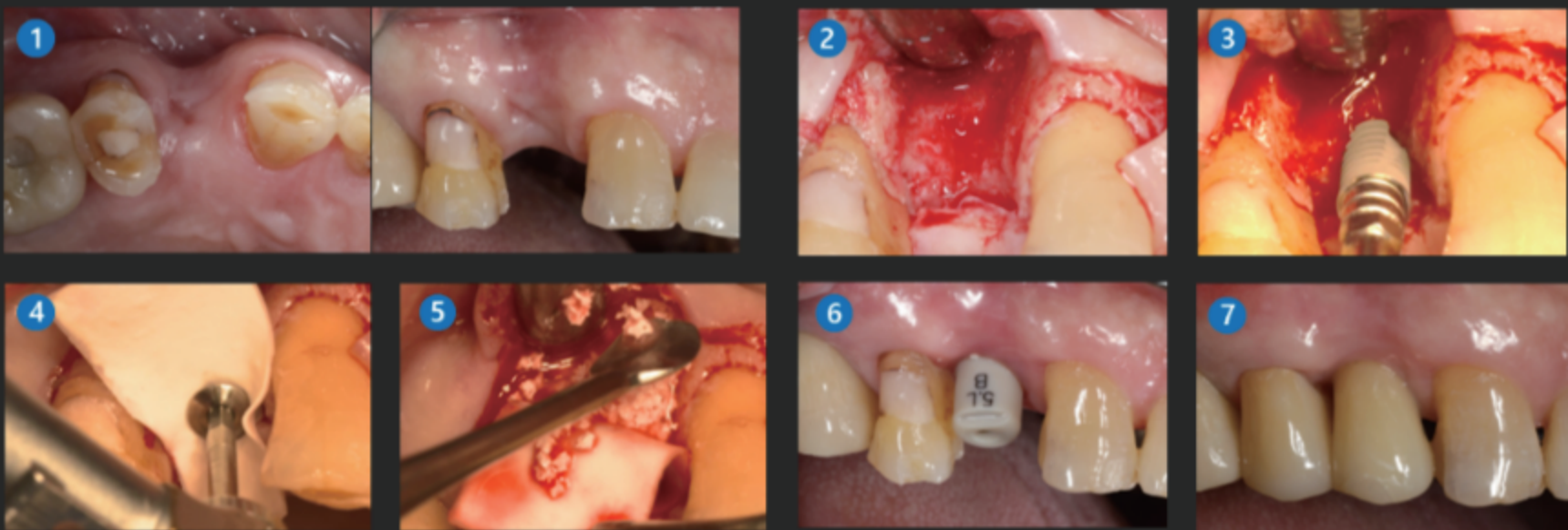
Final restoration



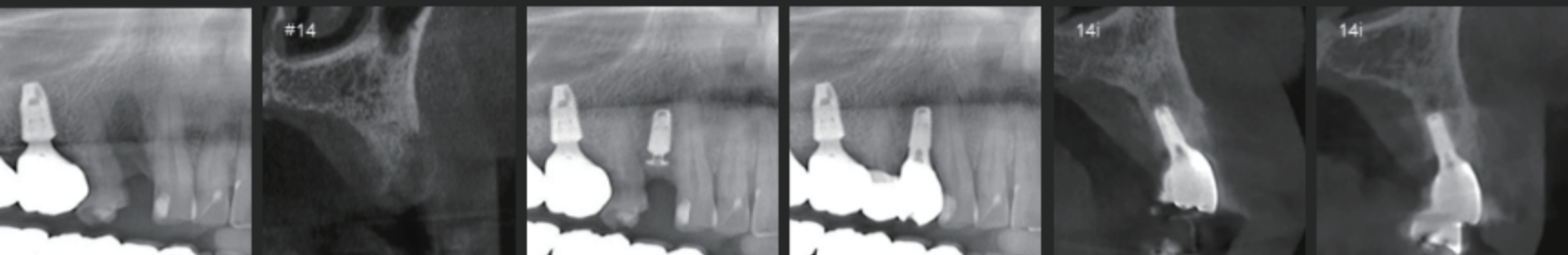
# 临床病例

## 颊侧重建

Courtesy of Dr. 정성민



- 1 术前（拔牙前）
- 2 切口翻瓣
- 3 种植体植入(bright Implant BL)
- 4 应用Collagen Membrane Hard，使用GBR愈合基台对其进行固定
- 5 应用 OSTEON™ 3
- 6 愈合（3个月后）
- 7 最终修复



Pre-Op

Post-Op

Final restoration

Follow up (after 2Y)

Follow up (after 3Y)

# Collagen Membrane **Hard**



## 产品信息

类型	型号	尺寸 (mm)	厚度 (mm)
方形	GCM1020	10 x 20	0.3
	GCM1520	15 x 20	
	GCM1530	15 x 30	
	GCM2030	20 x 30	
	GCM3040	30 x 40	