

Easy Bone Graft

Collagen Graft x1D

促进软组织快速愈合



致密层与多孔层和谐共存

通过致密层与多孔层的协调作用，
同步引导软组织附着与细胞渗透

为软组织愈合优化的结构

以优化结构促进软组织愈合，
引导创面恢复

Collagen Graft x1D

若期望快速且稳定的软组织愈合
Collagen Graft x1D是您的不二之选！



凭借异质结构 提供最佳愈合环境

致密层与多孔层的异质结构，
同步引导软组织附着与血管新生



高强度的 I 型胶原基质

采用高强度 I 型胶原，具备优异的
生物相容性和稳定可吸收性



卓越的操作性与 形态维持力

水合后仍能维持形态，
紧密贴合术区，缩短手术时间



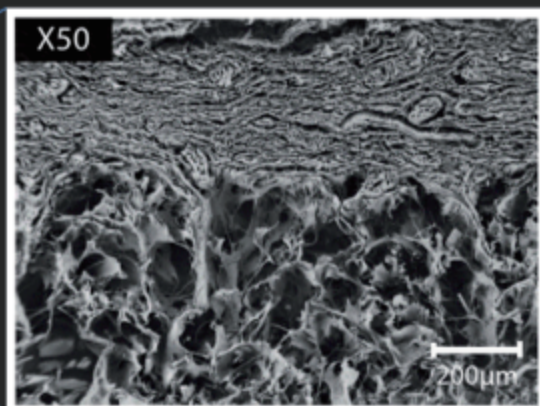
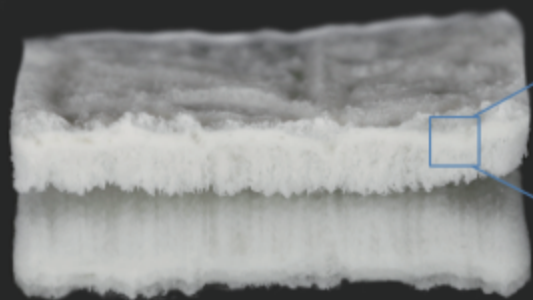
促进软组织 快速愈合与恢复

通过上皮化实现快速的软组织再生，
缩短术后恢复周期



Collagen Graft x1D

由双层结构实现的可吸收软组织愈合基质



顶部
(致密层)

底部
(多孔层)

致密层

引导软组织附着及上皮化

多孔层

促进血管新生与细胞长入

临床病例

种植体区软组织增量

Courtesy of Prof. 김성태



1 术前



2 植入Collagen Graft x1D



3 愈合后 (3个月)



1 术前



2 植入Collagen Graft x1D,并缝合



3 愈合后 (6个月)



1 术前



2 植入Collagen Graft x1D

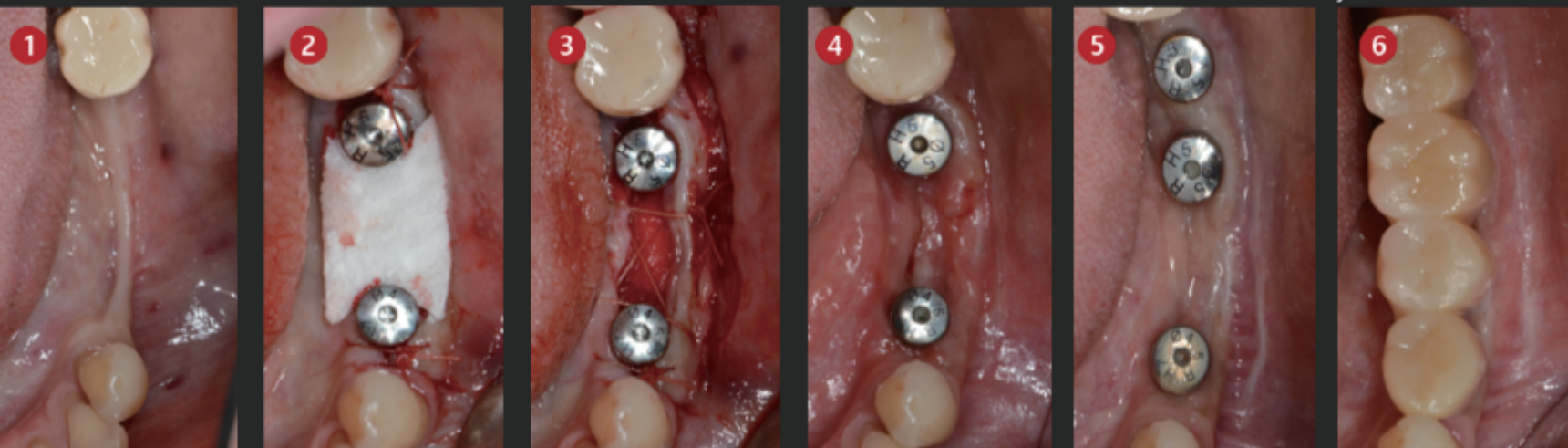


3 愈合后 (6个月)

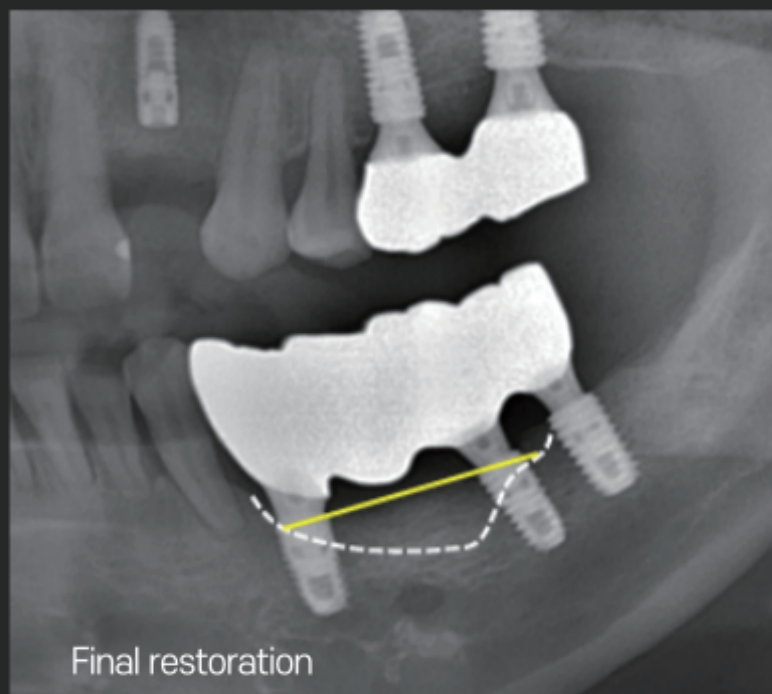
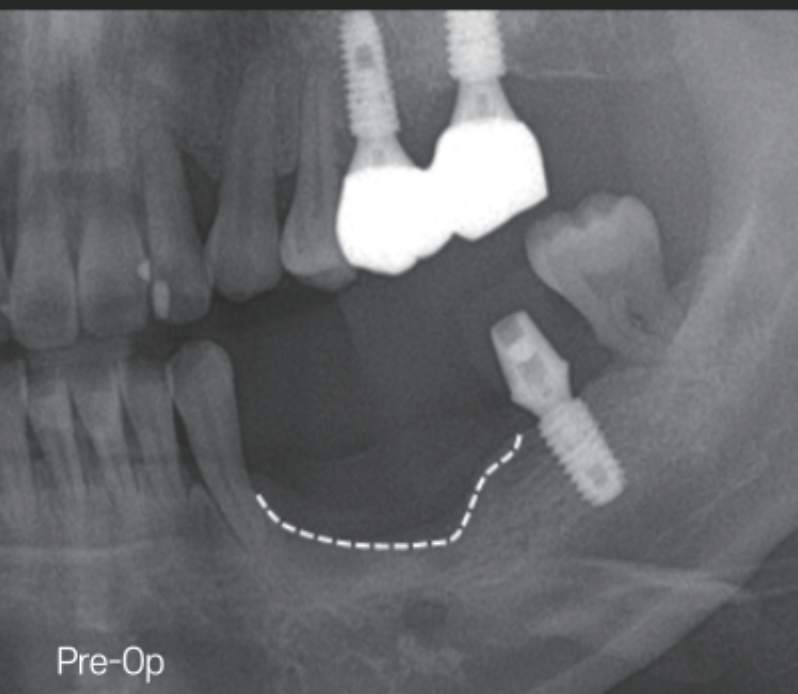
临床病例

种植体区软组织增量

Courtesy of Prof. 조영단



- 1 术前
- 2 植入Collagen Graft x1D
- 3 缝合（未行初期关闭）
- 4 愈合（1周后）
- 5 愈合（1个月后）
- 6 最终修复



Collagen Graft x1D



产品信息

类型	产品型号	尺寸 (mm)	厚度 (mm)
方型	PSD1010	10X10	3
	PSD1020	10X20	
	PSD1520	15X20	
	PSD2030	20X30	